



**Association Calédonienne de Surveillance de la Qualité de l'air**



**Qualité de l'air dans le Sud - Bulletin Mensuel de résultats**

Mars 2014

Rapport du 09/04/2014

## SOMMAIRE

- I. Valeurs moyennes mensuelles
- II. Indicateurs journaliers
- III. Episodes de pollution

### **Annexes**

Annexe A: rappels des seuils de référence

Annexe B: tableaux de valeurs

**NOTE:**

Les données publiées dans ce bulletin peuvent faire l'objet d'une invalidation ultérieure. Elles sont mises à disposition gratuitement. Pour toute utilisation ou diffusion, l'association Scal-Air doit être explicitement mentionnée comme source des données. Nous vous remercions de bien vouloir porter à notre connaissance toute étude ou publication utilisant ces données.

**Abréviations:**

FN	Forêt Nord
BV	Base Vie
PY	Prony
PTB	Port Boisé

NO <sub>2</sub>	Dioxyde d'azote
SO <sub>2</sub>	Dioxyde de Soufre
PS ou PM10	Poussières en suspension de moins de 10 µm (=PM10)

## I. Moyennes mensuelles

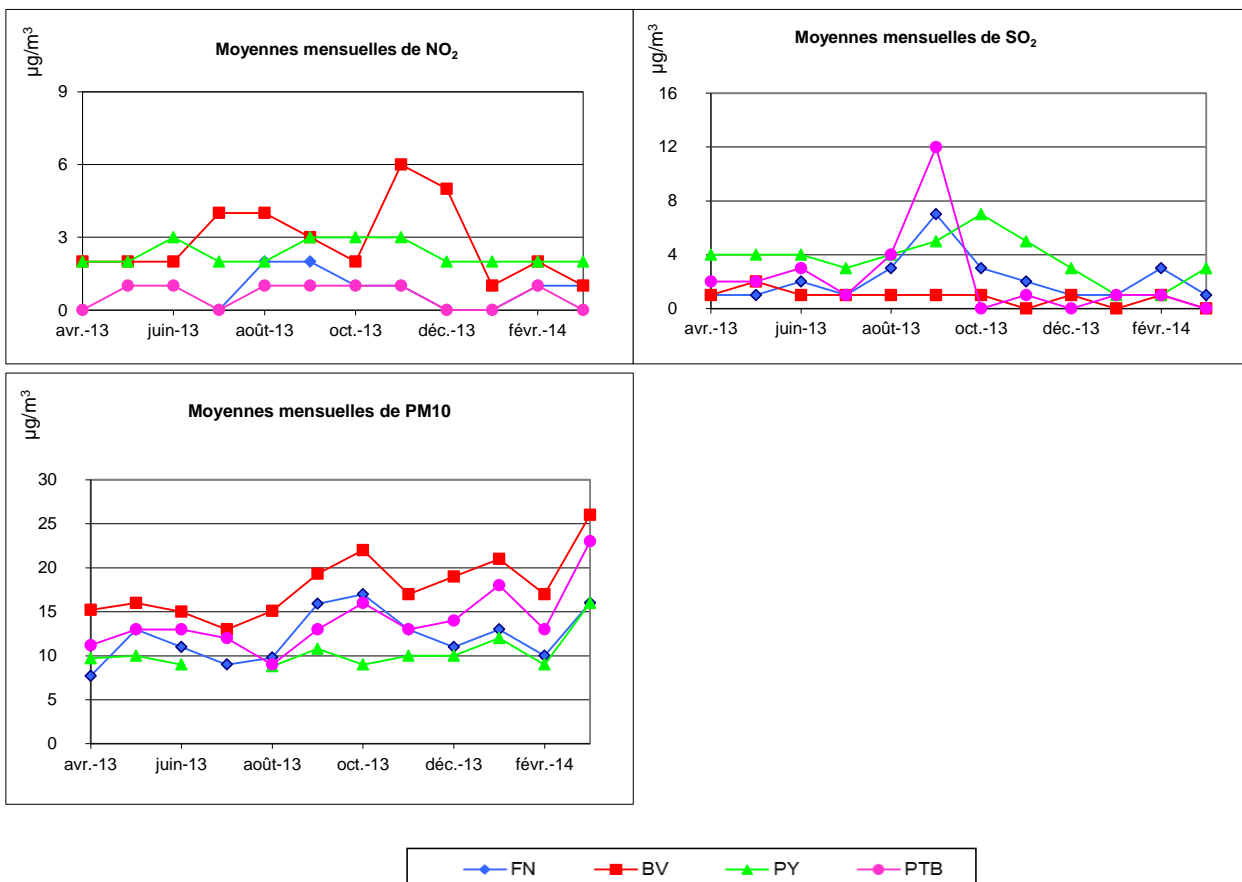
### I.1 Résultats du mois

	NO <sub>2</sub> FN	NO <sub>2</sub> BV	NO <sub>2</sub> PY	NO <sub>2</sub> PTB	SO <sub>2</sub> FN	SO <sub>2</sub> BV	SO <sub>2</sub> PY	SO <sub>2</sub> PTB
<b>moyennes de mars 2014 par polluant et station (µg/m<sup>3</sup>)</b>	1	1	2	0	1	0	3	0
<b>Rappel moyennes de février 2014</b>	1	2	2	1	3	1	1	1
<b>Rappel objectifs de qualité en moyenne annuelle (µg/m<sup>3</sup>)</b>	40	40	40	40	50	50	50	50

	PS FN	PS BV	PS PY	PS PTB
<b>moyennes de mars 2014 par polluant et station (µg/m<sup>3</sup>)</b>	16	26	16	23
<b>Rappel moyennes de février 2014</b>	10	17	9	13
<b>Rappel objectifs de qualité en moyenne annuelle (µg/m<sup>3</sup>)</b>	30	30	30	30

Taux de représentativité du mois en moyenne sur les stations du Sud : 99.1 % (taux de fonctionnement avec des valeurs validées).

### I.2 Evolution des moyennes mensuelles



## II. Indicateurs journaliers

### II.1 Synthèse

FN	Forêt Nord
BV	Base Vie
PY	Prony
PTB	Port Boisé

NO <sub>2</sub>	Dioxyde d'azote
SO <sub>2</sub>	Dioxyde de Soufre
PS ou PM10	Poussières en suspension de moins de 10 µm (=PM10)

	NO <sub>2</sub> FN	NO <sub>2</sub> BV	NO <sub>2</sub> PY	NO <sub>2</sub> PTB	SO <sub>2</sub> FN	SO <sub>2</sub> BV	SO <sub>2</sub> PY	SO <sub>2</sub> PTB
maxima horaire de mars 2014 par station (µg/m <sup>3</sup> )	14	25	24	6	29	8	245	0
rappel des valeurs de février 2014	11	22	15	17	73	6	13	57
Seuil d'information en moyenne horaire (µg/m <sup>3</sup> )	200	200	200	200	300	300	300	300

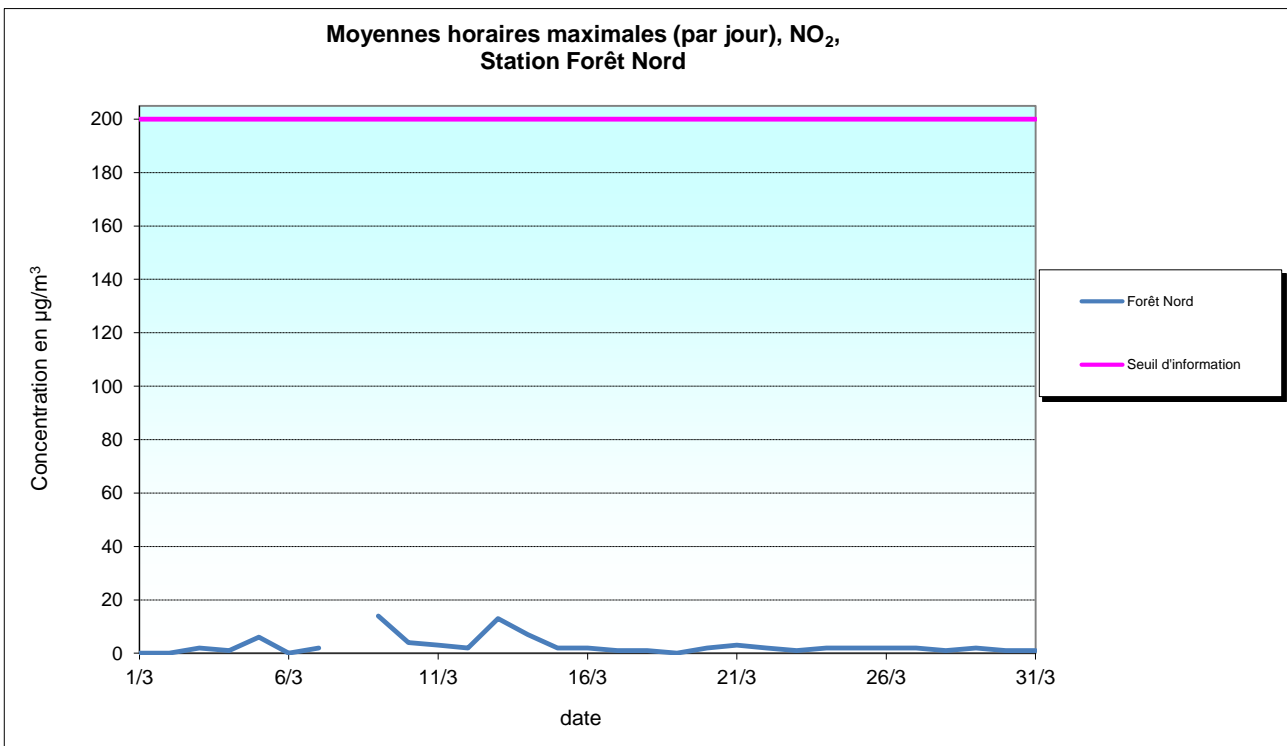
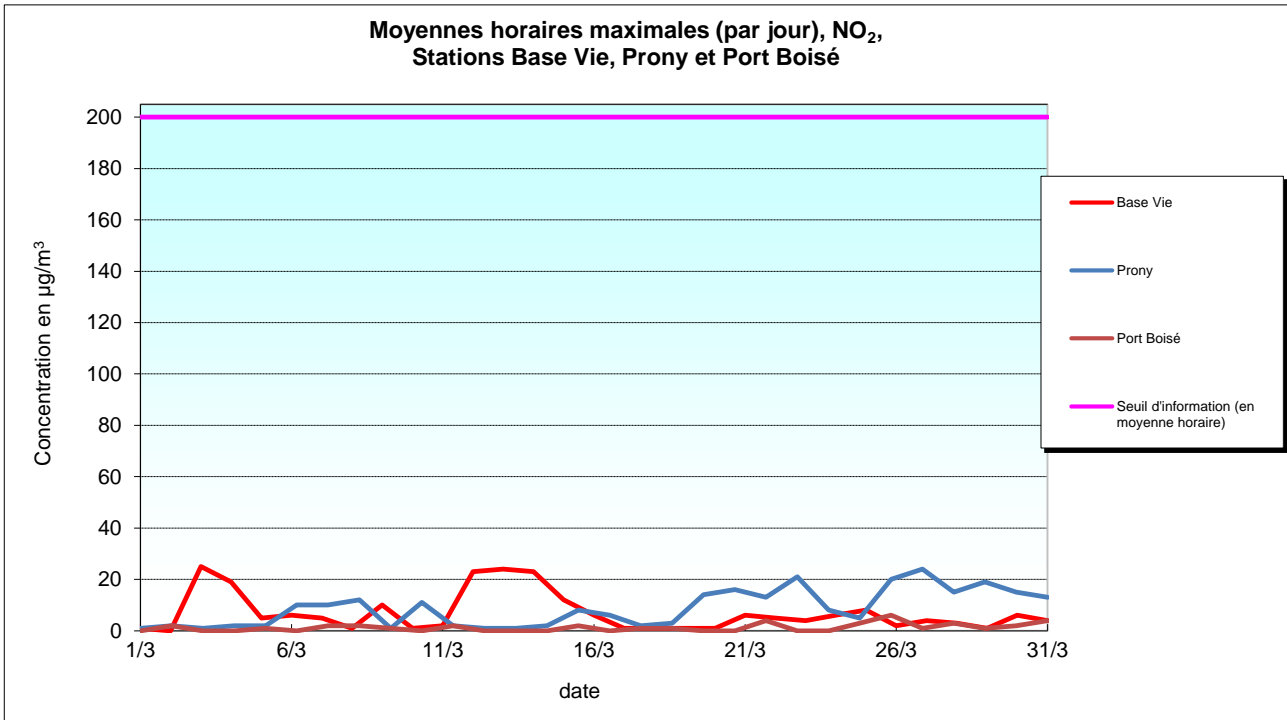
	PS FN	PS BV	PS PY	PS PTB
maxima journalier de mars 2014 par station (µg/m <sup>3</sup> )	28	49	24	35
rappel des valeurs de février 2014	17	28	15	19
Seuil d'information en <u>moyenne journalière</u> (µg/m <sup>3</sup> )	50	50	50	50

### Teneurs maximales relevées depuis juillet 2012

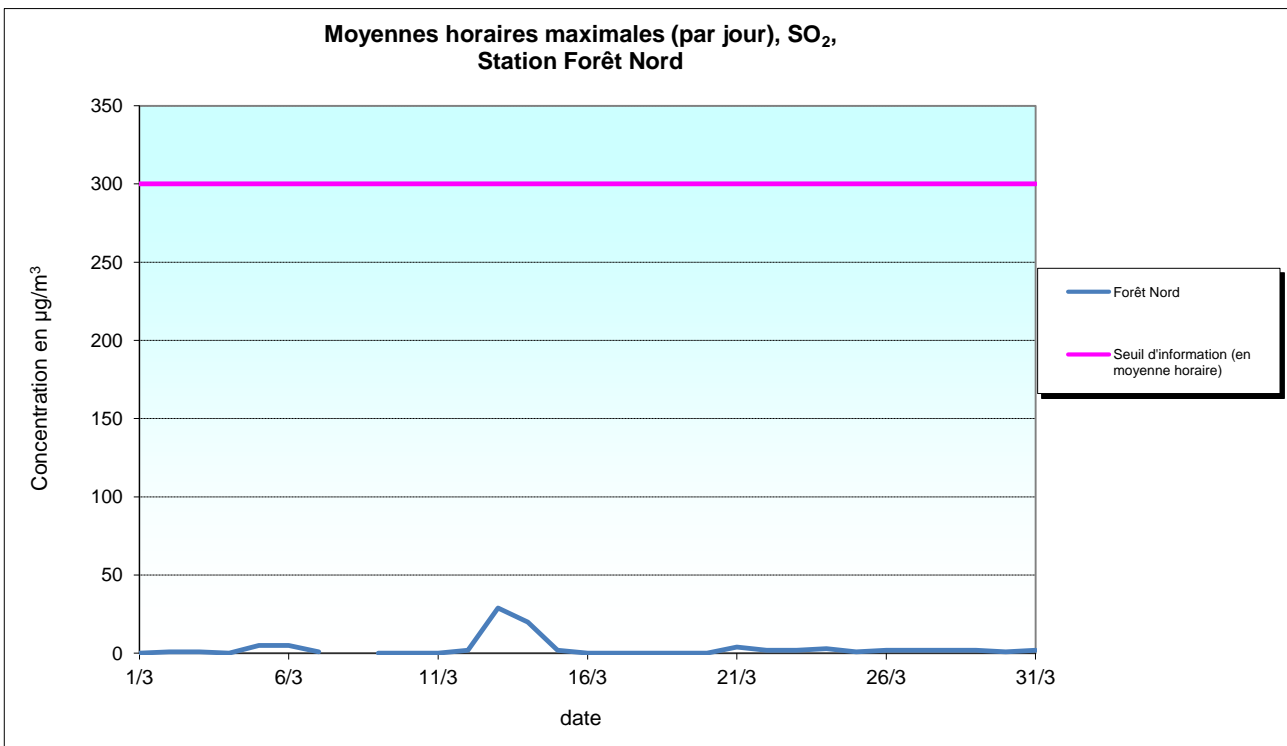
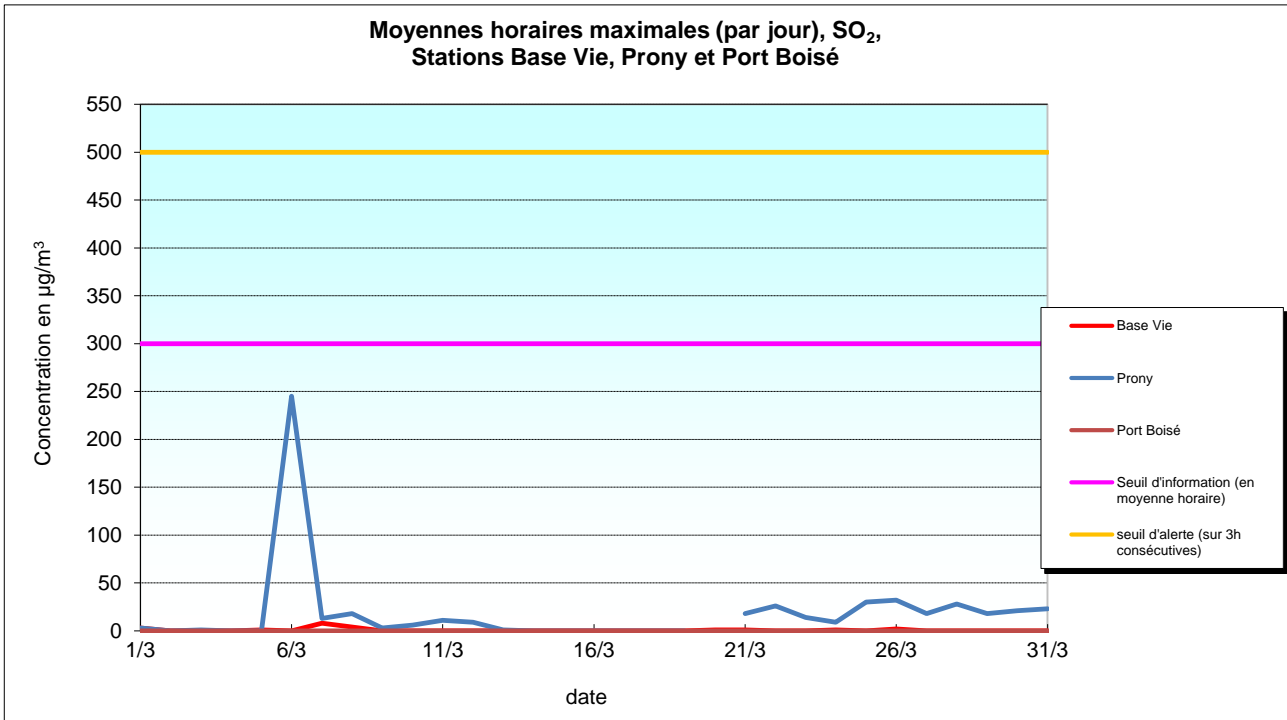
moyennes horaires max en µg/m <sup>3</sup>			
Polluant	SO <sub>2</sub>	NO <sub>2</sub>	PM10
Concentration horaire max	245	47	146
Station	PY	BV	PY
date	06/03/14	17/08/12	27/12/12
heure	7h00	7h00	5h00

moyennes journalières max en µg/m <sup>3</sup>			
Polluant	SO <sub>2</sub>	NO <sub>2</sub>	PM10
Concentration jour max	54	17	61
Station	FN	BV	BV
date	05/09/13	12/07/13	09/01/13

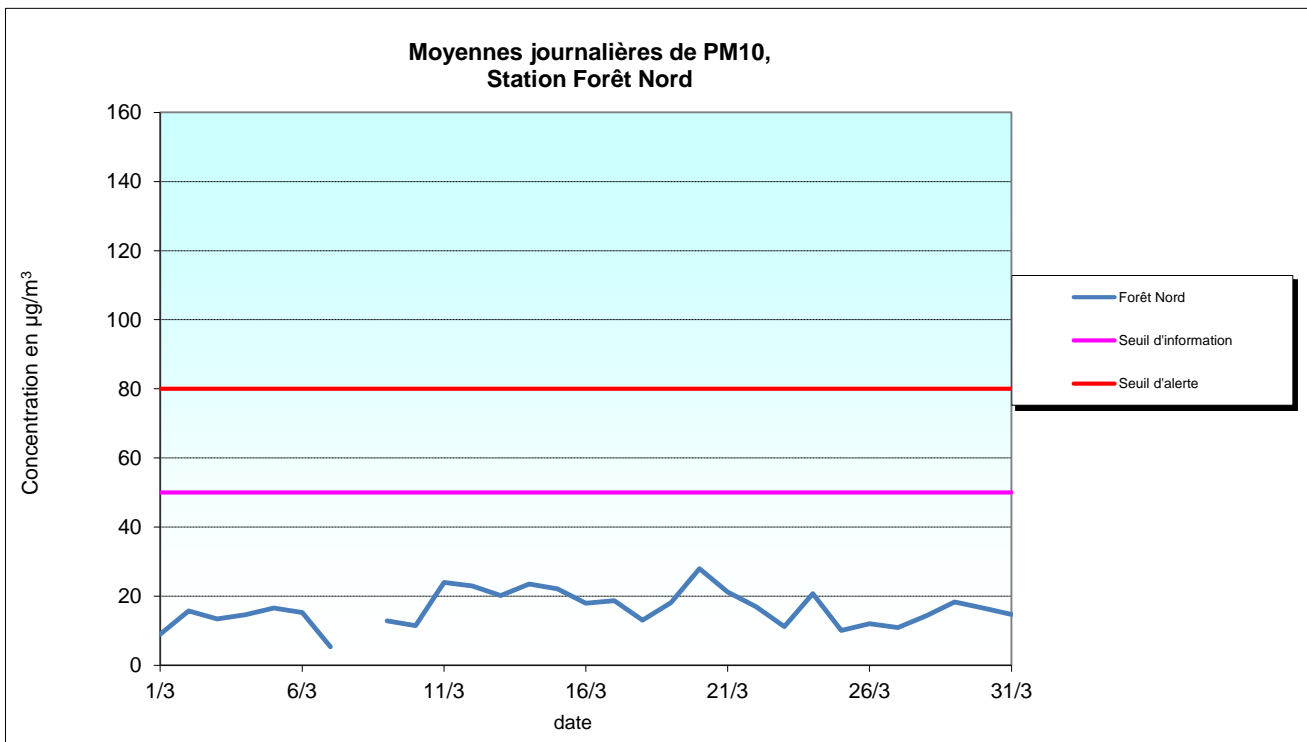
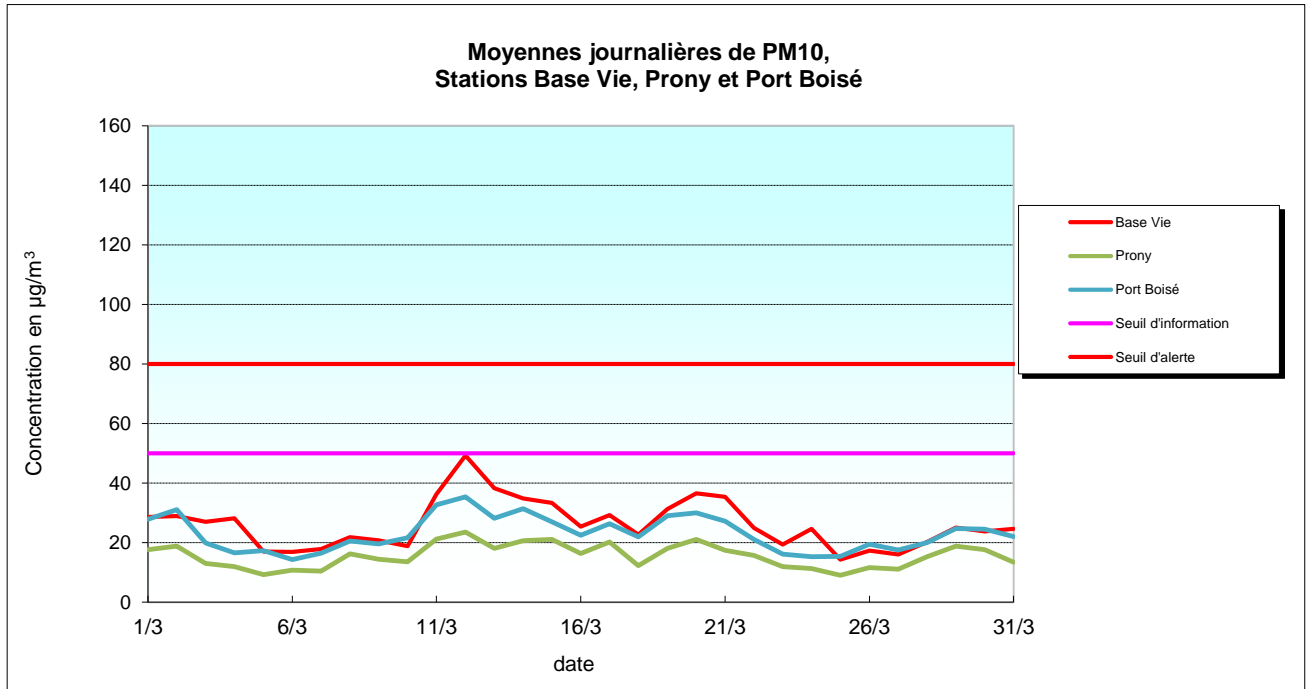
**II.2 Dioxyde d'azote (NO<sub>2</sub>), Moyennes horaires maximales**



**II.3 Dioxyde de soufre (SO<sub>2</sub>), Moyennes horaires maximales**



**II.5 Poussières fines en suspension (PM10), Moyennes journalières**



### **III. Episodes de pollution**

Au cours du mois de mars 2014, aucun dépassement de seuil n'est à signaler sur le réseau de station fixe du Sud.



## ANNEXE A: Rappel des principaux seuils de référence français en matière de surveillance de la qualité de l'air

(réglementation non applicable en Nouvelle Calédonie)

### Seuils d'information :

Dioxyde de soufre (SO<sub>2</sub>) : **300 µg/m<sup>3</sup>** en moyenne horaire

Dioxyde d'azote (NO<sub>2</sub>) : **200 µg/m<sup>3</sup>** en moyenne horaire

Particules (PM10)<sup>1</sup> : **80 µg/m<sup>3</sup>** en moyenne sur 24 h

Ozone (O<sub>3</sub>) : **180 µg/m<sup>3</sup>** en moyenne horaire

### Le seuil d'information (et de recommandations)

est un niveau de concentration de substances polluantes dans l'atmosphère au-delà duquel une exposition de courte durée présente un risque pour la santé humaine des groupes particulièrement sensibles et à partir duquel des informations actualisées doivent être diffusées à la population

### Seuils d'alerte

**Dioxyde de soufre (SO<sub>2</sub>) : 500 µg/m<sup>3</sup>** en moyenne horaire **dépassé pdt 3h consécutives**

**Dioxyde d'azote (NO<sub>2</sub>) : 400 µg/m<sup>3</sup>** en moyenne horaire

Ou 200 µg/m<sup>3</sup> ( Si la procédure d'information et de recommandation a été déclenchée la veille et le jour même et si les prévisions font craindre un nouveau risque de déclenchement pour le lendemain.)

**Particules (PM10)<sup>1</sup> : 125 µg/m<sup>3</sup>** en moyenne sur 24 h

#### Ozone (O<sub>3</sub>) :

1<sup>er</sup> seuil : **240 µg/m<sup>3</sup>** en moyenne horaire dépassé pdt 3 h consécutives

2<sup>e</sup> seuil : **300 µg/m<sup>3</sup>** en moyenne horaire dépassé pdt 3 h consécutives

3<sup>e</sup> seuil : **360 µg/m<sup>3</sup>** en moyenne horaire

Le **seuil d'alerte** est un niveau de concentration de substances polluantes dans l'atmosphère au-delà duquel une exposition de courte durée présente un risque pour la santé humaine de toute la population (ou un risque de dégradation de l'environnement) à partir duquel des mesures d'urgence et d'information du public doivent être prises

### Valeurs limites

#### Dioxyde de soufre (SO<sub>2</sub>) :

Centile 99.7 des moy **horaires** sur l'année < **350 µg/m<sup>3</sup>** (soit 24h de dépassement autorisé par an)

Centile 99.2 des moy **journalières** sur l'année < **125 µg/m<sup>3</sup>** (soit 3

#### Dioxyde d'azote (NO<sub>2</sub>) :

Centile 99.8 des moy **horaires** sur l'année < **230 µg/m<sup>3</sup>** (soit 18 h de dépassement autorisé par an)

moyenne annuelle < **40 µg/m<sup>3</sup>**

#### Particules (PM10) :

Centile 90.4 des moy **jour** sur l'année < **50 µg/m<sup>3</sup>** (soit 35 jours de dépassement autorisés par an)

moyenne annuelle < **20 µg/m<sup>3</sup>**

**Valeur limite:** niveau maximal (pour une période donnée) de concentration de substances polluantes dans l'atmosphère, fixé sur la base des connaissances scientifiques, dans le but d'éviter, de prévenir ou de réduire les effets nocifs de ces substances pour la santé humaine ou pour l'environnement.

### Objectif de qualité

#### Dioxyde de soufre (SO<sub>2</sub>) :

**50 µg/m<sup>3</sup>** en moyenne annuelle

#### Dioxyde d'azote (NO<sub>2</sub>) :

**40 µg/m<sup>3</sup>** en moyenne annuelle

#### Particules (PM10) :

**30 µg/m<sup>3</sup>** en moyenne annuelle

#### Ozone (O<sub>3</sub>) :

Maximum journalier de la moyenne glissante sur 8h calculée sur l'année < **110 µg/m<sup>3</sup>**

protection de la végétation : moy journalière < **65 µg/m<sup>3</sup>**

**Objectif de qualité:** niveau de concentration de substances polluantes dans l'atmosphère, fixé sur la base des connaissances scientifiques, dans le but d'éviter, de prévenir ou de réduire les effets nocifs de ces substances pour la santé humaine ou pour l'environnement, à atteindre dans une période donnée. Il s'agit d'une valeur de confort (valeur guide ou valeur cible) ou d'un objectif de qualité de l'air à respecter

**ANNEXE B: Tableaux de valeurs**  
**I. Moyennes horaires maximales par jour**

	NO <sub>2</sub> FN	NO <sub>2</sub> BV	NO <sub>2</sub> PY	NO <sub>2</sub> PTB	PS FN	PS BV	PS PY	PS PTB	SO <sub>2</sub> FN	SO <sub>2</sub> BV	SO <sub>2</sub> PY	SO <sub>2</sub> PTB
	µg/m <sup>3</sup>	µg/m <sup>3</sup>	µg/m <sup>3</sup>	µg/m <sup>3</sup>	µg/m <sup>3</sup>	µg/m <sup>3</sup>	µg/m <sup>3</sup>	µg/m <sup>3</sup>	µg/m <sup>3</sup>	µg/m <sup>3</sup>	µg/m <sup>3</sup>	µg/m <sup>3</sup>
01/03/2014	0	1	1	0	18.2	42.5	27.1	37.4	0	3	3	0
02/03/2014	0	0	2	2	26.6	44.7	29.4	43.5	1	0	0	0
03/03/2014	2	25	1	0	19.7	40.3	16.8	26.3	1	0	1	0
04/03/2014	1	19	2	0	20.8	43.2	16.7	21.5	0	0	0	0
05/03/2014	6	5	2	1	26.9	26.3	14.2	23.2	5	1	0	0
06/03/2014	0	6	10	0	41.4	23.9	17.1	20	5	0	245	0
07/03/2014	2	5	10	2	14.9	27.8	18.4	26.1	1	8	13	0
08/03/2014		1	12	2		29.2	21.9	31.5		4	18	0
09/03/2014	14	10	1	1	20.9	31.6	32.4	27.2	0	0	3	0
10/03/2014	4	1	11	0	17.9	31	18.5	25.4	0	0	6	0
11/03/2014	3	2	2	2	35.8	49.2	33.7	47.9	0	0	11	0
12/03/2014	2	23	1	0	32.9	62.8	33.1	45.3	2	0	9	0
13/03/2014	13	24	1	0	30.5	49.9	23.8	39.3	29	0	1	0
14/03/2014	7	23	2	0	37.4	40.5	27.4	48.9	20	0	0	0
15/03/2014	2	12	8	2	34.8	44.2	27.4	46.3	2	0	0	0
16/03/2014	2	6	6	0	25	34.3	21.2	28.7	0	0	0	0
17/03/2014	1	1	2	1	33.6	35.8	28.5	34.2	0	0	0	0
18/03/2014	1	1	3	1	31.1	40.5	21.9	36.2	0	0	0	0
19/03/2014	0	1	14	0	31.2	43.1	28.1	39.4	0	0	0	0
20/03/2014	2	1	16	0	37.4	51.2	31.9	35.6	0	1		0
21/03/2014	3	6	13	4	31.7	54.1	23.6	37	4	1	18	0
22/03/2014	2	5	21	0	37.1	32.3	22.8	29.5	2	0	26	0
23/03/2014	1	4	8	0	19.9	26.4	18.3	22.1	2	0	14	0
24/03/2014	2	6	5	3	40.5	47.6	19.4	22.5	3	1	9	0
25/03/2014	2	8	20	6	18	26.9	18.6	26.2	1	0	30	0
26/03/2014	2	2	24	1	19.5	22.1	16.6	26.8	2	2	32	0
27/03/2014	2	4	15	3	19.7	26.6	19.7	22.6	2	0	18	0
28/03/2014	1	3	19	1	19	31.5	23.6	26.4	2	0	28	0
29/03/2014	2	1	15	2	28.1	36	26.6	34	2	0	18	0
30/03/2014	1	6	13	4	23.3	32.7	27.2	32.2	1	0	21	0
31/03/2014	1	4	23	2	28.4	34.3	21.3	30.3	2	0	23	0

<b>FN</b>	<b>Forêt Nord</b>
<b>BV</b>	<b>Base Vie</b>
<b>PY</b>	<b>Prony</b>
<b>PTB</b>	<b>Port Boisé</b>

<b>NO<sub>2</sub></b>	<b>Dioxyde d'azote</b>
<b>SO<sub>2</sub></b>	<b>Dioxyde de Soufre</b>
<b>PS ou PM10</b>	<b>Poussières en suspension de moins de 10 µm</b>



Dépassement du seuil d'information pour les personnes sensibles SO<sub>2</sub> (300 µg/m<sup>3</sup> sur une heure [moyenne horaire])  
 Dépassement du seuil d'alerte SO<sub>2</sub> (500 µg/m<sup>3</sup> sur 3 heures consécutives)

**ANNEXE B: Tableaux de valeurs**

**II. Moyennes journalières**

	NO <sub>2</sub> FN	NO <sub>2</sub> BV	NO <sub>2</sub> PY	NO <sub>2</sub> PTB	PS FN	PS BV	PS PY	PS PTB	SO <sub>2</sub> FN	SO <sub>2</sub> BV	SO <sub>2</sub> PY	SO <sub>2</sub> PTB
	µg/m <sup>3</sup>	µg/m <sup>3</sup>	µg/m <sup>3</sup>	µg/m <sup>3</sup>	µg/m <sup>3</sup>	µg/m <sup>3</sup>	µg/m <sup>3</sup>	µg/m <sup>3</sup>	µg/m <sup>3</sup>	µg/m <sup>3</sup>	µg/m <sup>3</sup>	µg/m <sup>3</sup>
01/03/2014	0	0	1	0	9	28.6	17.7	27.9	0	0	1	0
02/03/2014	0	0	1	0	15.7	28.9	18.8	31.1	0	0	0	0
03/03/2014	0	6	1	0	13.4	27	13	19.9	0	0	0	0
04/03/2014	0	4	1	0	14.6	28.2	12	16.6	0	0	0	0
05/03/2014	0	0	1	0	16.6	17	9.3	17.3	2	0	0	0
06/03/2014	0	1	2	0	15.3	16.9	10.8	14.3	1	0	14	0
07/03/2014	1	0	2	0	5.4	17.9	10.4	16.5	0	5	2	0
08/03/2014		0	2	0		21.8	16.3	20.6		0	3	0
09/03/2014	6	1	1	0	12.9	20.8	14.4	19.6	0	0	0	0
10/03/2014	3	0	2	0	11.5	18.8	13.6	21.6	0	0		0
11/03/2014	2	0	1	0	24	36.3	21.2	32.7	0	0	3	0
12/03/2014	1	8	1	0	23	49.3	23.6	35.4	1	0	1	0
13/03/2014	1	7	1	0	20.2	38.3	18.1	28.2	3	0	0	0
14/03/2014	1	4	1	0	23.5	34.9	20.7	31.4	3	0	0	0
15/03/2014	0	2	1	0	22.1	33.3	21.1	27	1	0	0	0
16/03/2014	0	1	2	0	18	25.4	16.4	22.5	0	0	0	0
17/03/2014	0	0	1	0	18.7	29.3	20.2	26.4	0	0	0	0
18/03/2014	0	0	1	0	13	22.7	12.3	22	0	0	0	0
19/03/2014	0	0	2	0	18.1	31.3	18.1	29	0	0	0	0
20/03/2014	0	0	2	0	28	36.6	21.1	30	0	0		0
21/03/2014	1	1	3	0	21.2	35.4	17.4	27.2	0	0	5	0
22/03/2014	1	1	5	0	16.9	25	15.7	21.1	1	0	9	0
23/03/2014	0	1	3	0	11.2	19.4	12	16.2	2	0	4	0
24/03/2014	0	1	2	0	20.7	24.6	11.3	15.3	1	0	5	0
25/03/2014	0	1	6	1	10.1	14.3	9.1	15.4	0	0	8	0
26/03/2014	1	0	5	0	12	17.3	11.6	19.5	1	0	7	0
27/03/2014	0	1	3	0	10.9	16	11.1	17.6	1	0	6	0
28/03/2014	0	0	6	0	14.3	20.2	15.3	20	0	0	13	0
29/03/2014	0	0	5	0	18.3	25.1	18.8	24.8	1	0	5	0
30/03/2014	0	1	4	0	16.6	23.8	17.7	24.5	0	0	6	0
31/03/2014	0	1	3	0	14.7	24.6	13.5	22.1	1	0	4	0

<b>FN</b>	<b>Forêt Nord</b>
<b>BV</b>	<b>Base Vie</b>
<b>PY</b>	<b>Prony</b>
<b>PTB</b>	<b>Port Boisé</b>

<b>NO<sub>2</sub></b>	<b>Dioxyde d'azote</b>
<b>SO<sub>2</sub></b>	<b>Dioxyde de Soufre</b>
<b>PS ou PM10</b>	<b>Poussières en suspension de moins de 10 µm</b>

- dépassement de la valeur limite journalière PM10 (50 µg/m<sup>3</sup> en moyenne journalière à ne pas dépasser plus de 35 jours par an)
- dépassement de la valeur limite horaire de SO<sub>2</sub> (125 µg/m<sup>3</sup> en moyenne journalière à ne pas dépasser plus de 3 jours par an)
- Dépassement du seuil d'information pour les personnes sensibles PM10 (50 µg/m<sup>3</sup> en moyenne journalière - 24h)
- Dépassement du seuil d'alerte PM10 (80 µg/m<sup>3</sup> en moyenne journalière - 24h)